

SATELITARNE SYSTEMY ZARZĄDZANIA I OCHRONY

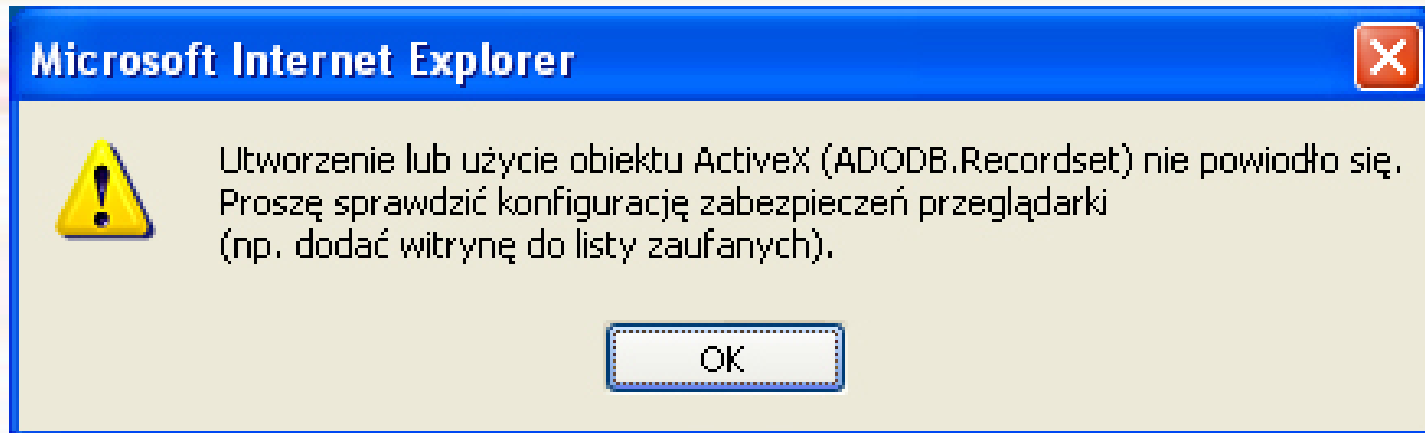
AutoGuard

dbamy o twoją pozycję

***Konfiguracja
Przeglądarki
Internetowej***



Prezentacja przeznaczona dla przeglądarek IE z błędem:



Podstawowe informacje

- ◆ Konfiguracja przeglądarki Internet Explorer w wersji 6.0
 - dopasowanie przeglądarki do obiektów Active X
- ◆ Konfiguracja przeglądarki Internet Explorer w wersji 7.0
 - dopasowanie przeglądarki do zabezpieczeń stref lokalnych
- ◆ Prosimy o wybranie wersji przeglądarki:

Wybór przeglądarki – prosimy kliknąć na wybrany obraz:



◆ Internet Explorer 6.0



◆ Internet Explorer 7.0

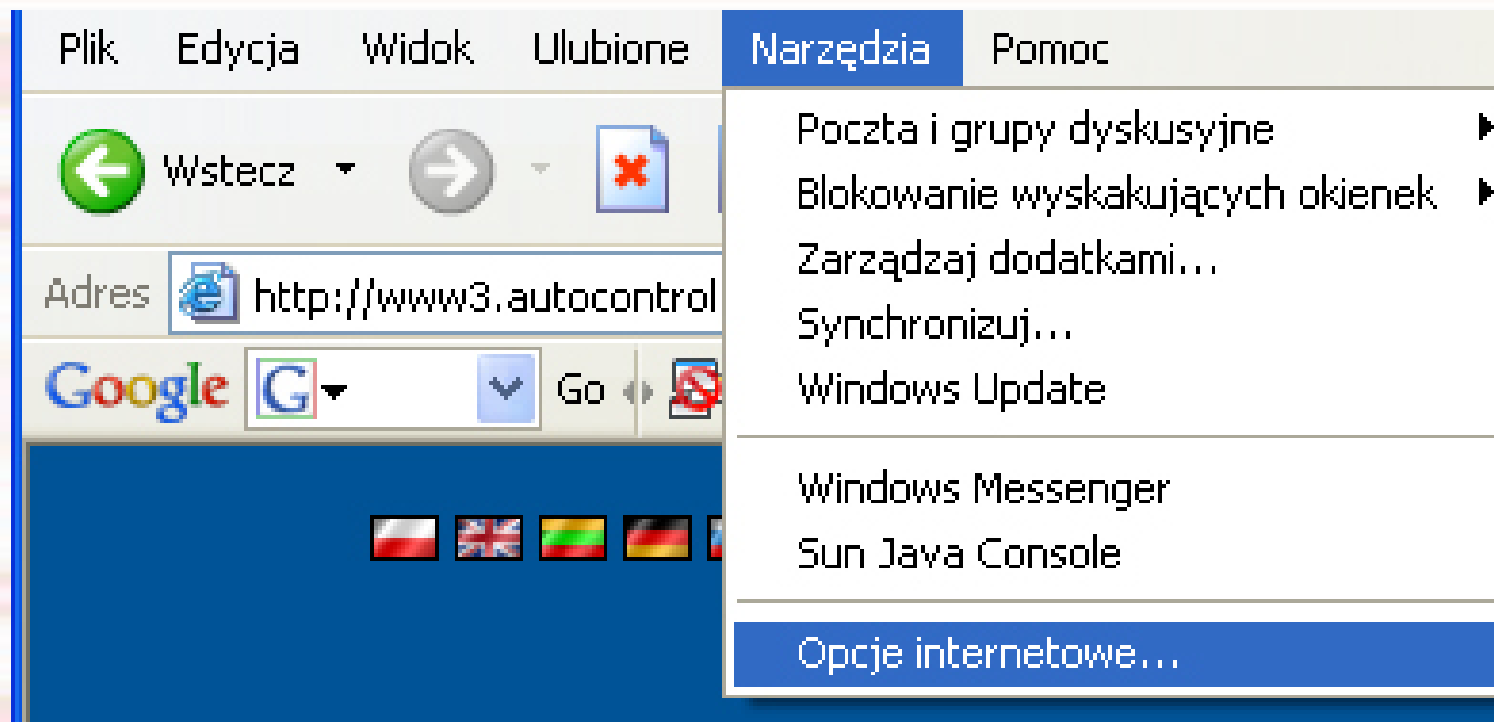
Konfiguracja dla IE 6.0

- ◆ Za chwilę zostaną przedstawione po kolei czynności, które umożliwią Państwu pracę z naszym systemem. Prosimy wykonywać czynności po kolei.

Przejdźcie do konfiguracji

- ◆ Otwieramy okno przeglądarki Internetowej
- ◆ Następnie otwieramy zakładkę:
 - „Narzędzia - Opcje Internetowe”

KROK 1



Dalsza konfiguracja

- Otwieramy zakładkę „Zabezpieczenia”...
- Następnie wybieramy pole „Zaufane Witryny”
- Otwieramy przycisk „Witryny”

Opcje internetowe



Połączenia

Programy

Zaawansowane

Ogólne

Zabezpieczenia

Prywatność

Zawartość

Wybierz strefę zawartości sieci Web, aby określić jej ustawienia zabezpieczeń.



Internet



Lokalny
intranet



Zaufane
witryny



Witryny z
ograniczeniami

Zaufane witryny



Ta strefa zawiera witryny sieci Web, którym ufasz, że nie zniszczą tego komputera.

Witryny...

Otwieramy

[Poziom zabezpieczeń dla tej strefy](#)

Niestandardowy

Ustawienia niestandardowe.

- Aby zmienić te ustawienia, kliknij przycisk Poziom niestandardowy.
- Aby użyć ustawień zalecanych, kliknij przycisk Poziom domyślny.

Poziom niestandardowy...

Poziom domyślny

OK

Anuluj

Zastosuj

UWAGA!!!

- Zanim zaczniemy konfigurować poniższe ustawienia, należy przede wszystkim ODZNACZYĆ kwadrat - „Żądaj weryfikacji serwera https”
- pole te musi być puste
- Następnie wprowadzamy dwa oddzielne adresy dla bezpiecznej strefy:
 - www.autocontrol.pl
 - *.autocontrol.pl

Zaufane witryny



Możesz dodawać i usuwać witryny sieci Web z tej strefy. Wszystkie witryny sieci Web w tej strefie będą używały ustawień zabezpieczeń strefy.

Dodaj tę witrynę sieci Web do strefy:

Dodaj

Witryny sieci Web:

- http://www.autocontrol.pl
- *.autocontrol.pl

Usuń

Żądaj weryfikacji serwera (https:) dla każdej witryny w tej strefie

Przed wpisaniem stron odznaczamy kwadrat

OK

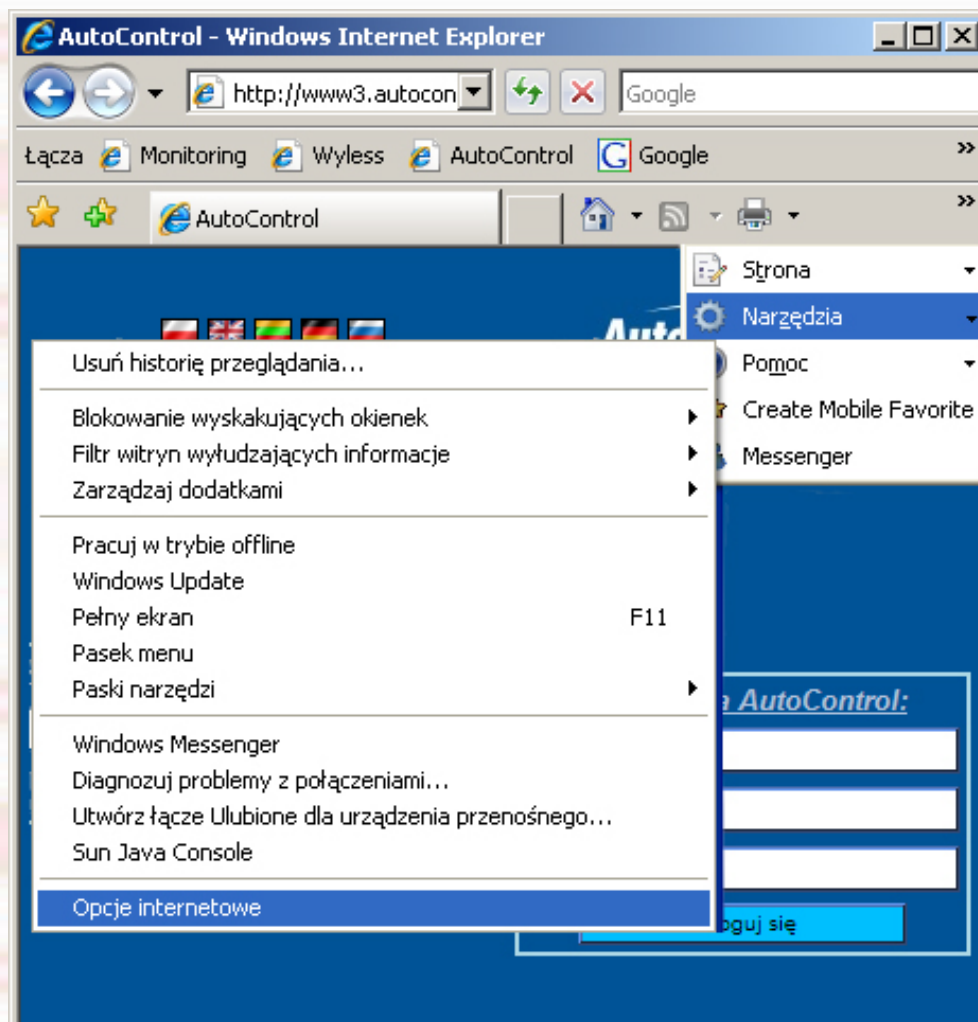
Anuluj

Konfiguracja dla IE 7.0

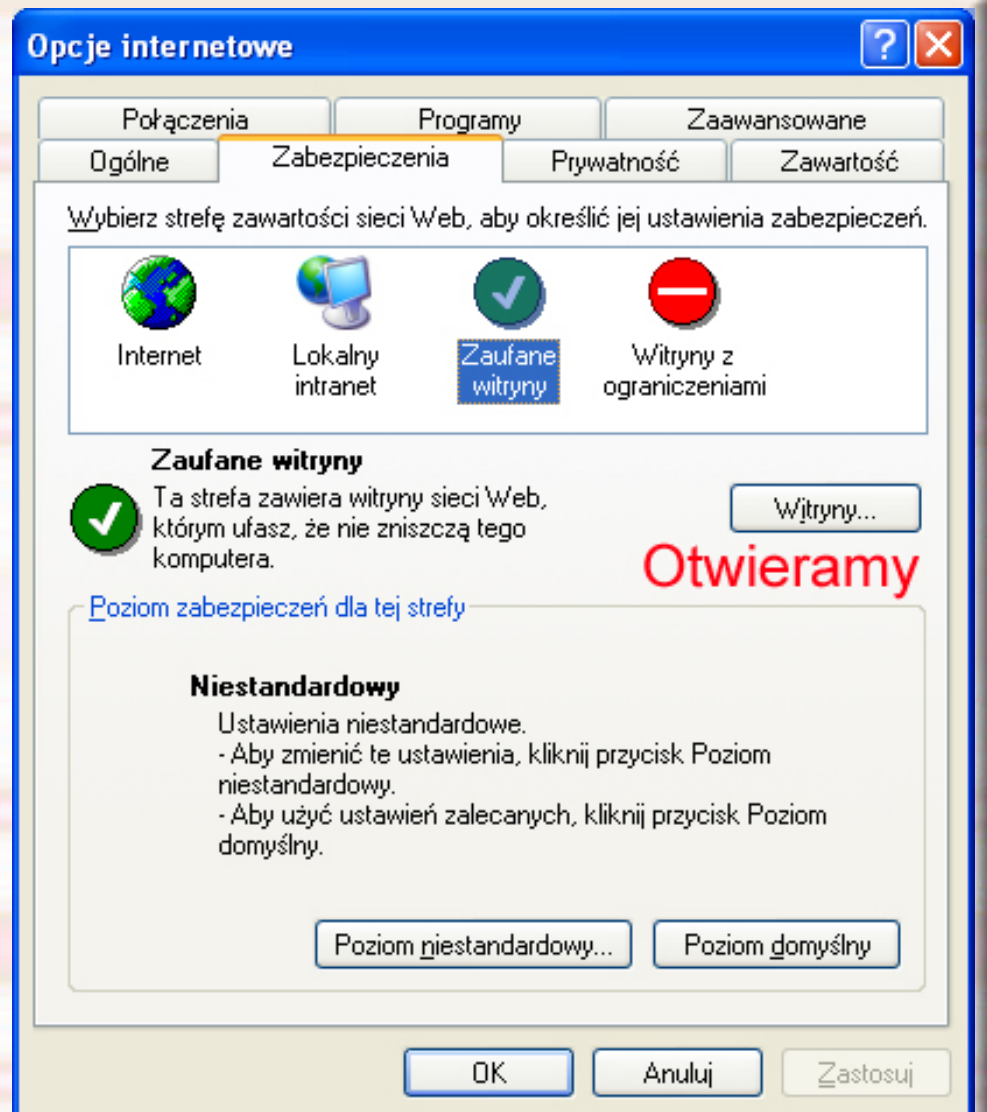
- ◆ Za chwilę zostaną przedstawione po kolei czynności, które umożliwią Państwu pracę z naszym systemem. Prosimy wykonywać czynności po kolei.

- ◆ Otwieramy okno przeglądarki Internetowej
- ◆ Następnie otwieramy zakładkę:
 - „Narzędzia - Opcje Internetowe”

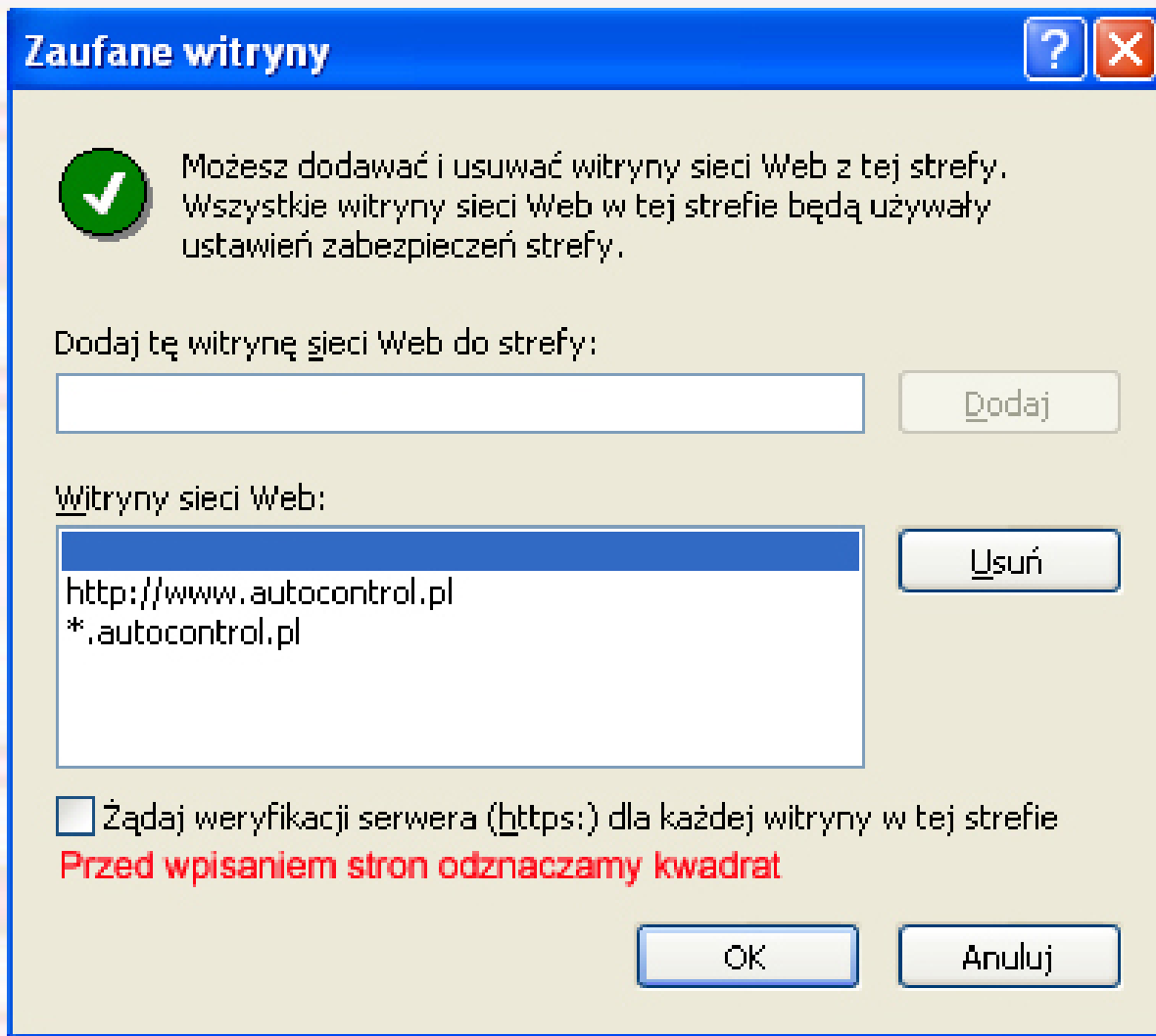
KROK 1



- Otwieramy zakładkę:
„Zabezpieczenia”...
- Następnie wybieramy pole
„Zaufane Witryny”
- Otwieramy przycisk
„Witryny”



- Zanim zaczniemy konfigurować poniższe ustawienia, należy przede wszystkim **ODZNACZYĆ** kwadrat - „Żądaj weryfikacji serwera https” - kwadrat ten musi być pusty
- Następnie wprowadzamy dwa oddzielne adresy dla bezpiecznej strefy:
 - www.autocontrol.pl
 - *.autocontrol.pl



Dalsza konfiguracja

- Po wprowadzeniu adresów, należy przejść do zakładki „Ogólne”, gdzie:
- ➔ Należy usunąć tymczasowe pliki internetowe, zwane dalej Cookie
- ➔ Obok klawisza w/w należy wybrać przycisk „Usuń pliki” i usunąć całą zawartość off line

Opcje internetowe



Połączenia

Programy

Zaawansowane

Ogólne

Zabezpieczenia

Prywatność

Zawartość

Strona główna



Możesz zmienić, która strona ma być używana jako Twoja strona główna.

Adres:

Użyj bieżącej

Użyj domyślnej

Użyj pustej

Tymczasowe pliki internetowe



Obejrzone strony internetowe są przechowywane w specjalnym folderze, umożliwiającym przejrzanie ich później.

Usuń pliki cookie...

Usuń pliki...

Ustawienia...

Usuwanie plików cookie



Czy usunąć wszystkie pliki cookie z folderu stron, aby

OK

Anuluj

Kolory...

Czcionki...

Języki...


Dostępność...

OK

Anuluj

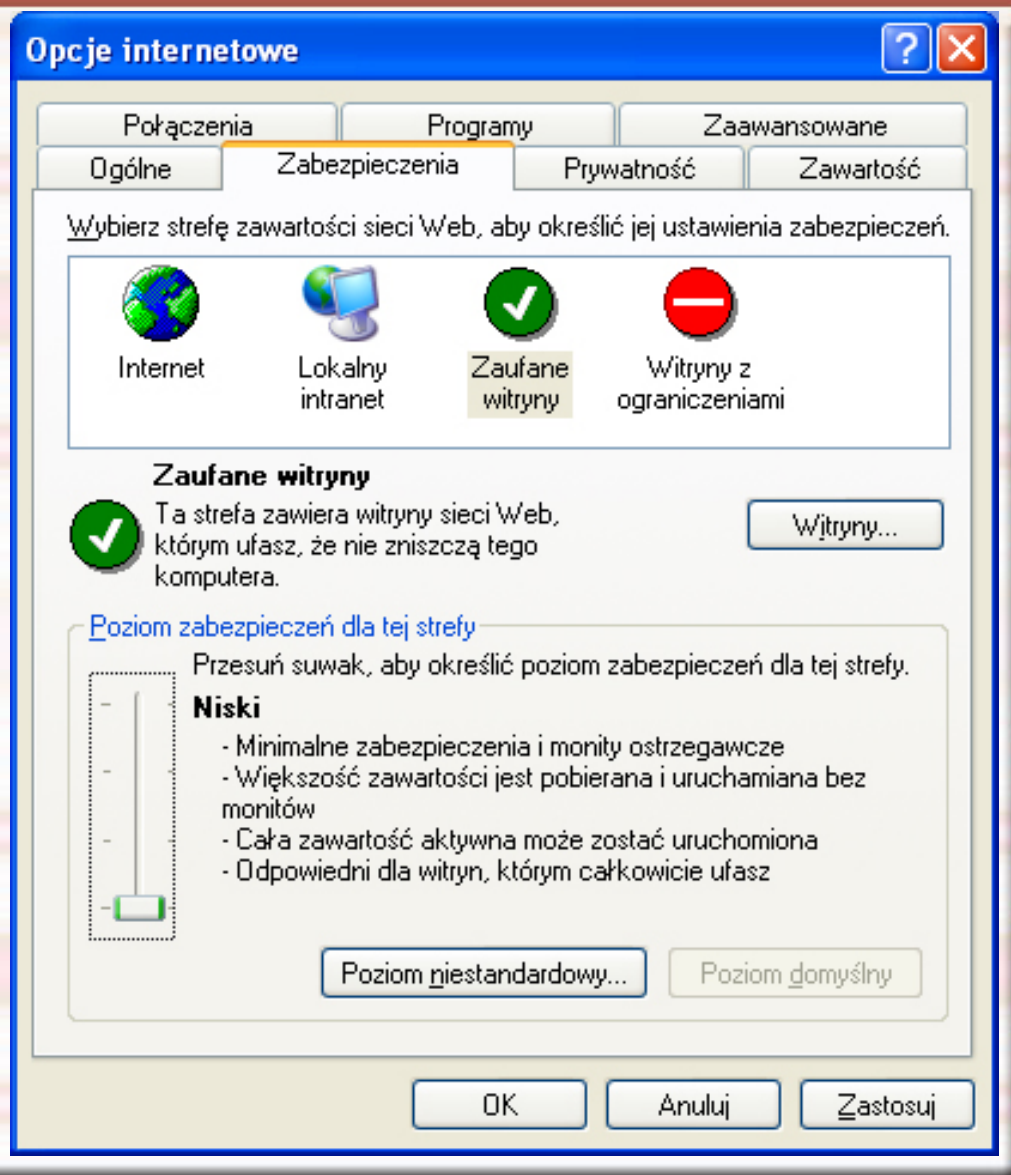
Zastosuj

Ostatnia część konfiguracji

- Po usunięciu wszystkich plików, należy zamknąć okna przeglądarki
- Następnie otworzyć przeglądarkę w celu zalogowania się do systemu
- Po prawej stronie na dole powinien widnieć napis: 

Gdyby pomimo wykonanych czynności system dalej nie pozwalał odtworzyć animacji trasy, należy:

- ◆ W zakładce zabezpieczenia, ustawić:
- ◆ Poziom domyślny
- ◆ Następnie przesunąć pasek poziomu zabezpieczeń na poziom „Niski” i wybrać przycisk zastosuj.
- ◆ Dla bardziej zaawansowanych użytkowników, należy w poziomie niestandardowym włączyć wszystkie skrypty active-x, bez potrzeby zmiany strefy zabezpieczeń.



Spełnienie potrzeb klientów

- ◆ Po wykonaniu zmian, należy zamknąć okno przeglądarki i uruchomić je ponownie
- ◆ Jeśli mimo wykonanych czynności system dalej pokazuje błąd „active-x” prosimy o kontakt z Działem Pomocy Technicznej pod numerem: (22) 509-38-88

Informacje dodatkowe

- ◆ Jeśli posiadają Państwo system **Windows 98**, należy najpierw pobrać biblioteki systemu Windows, ze strony: <http://mks.com.pl/> w dziale – pobierz (7 wartość licząc od dołu)
- ◆ Podczas instalacji system zapyta o użytkownika – wprowadzamy dowolną nazwę
- ◆ Po instalacji bibliotek, należy zrestartować komputer.
- ◆ Jeśli czynności te nie przyniosą rezultatów, prosimy o kontakt z Działem Pomocy Technicznej pod numerem: (22) 509-38-88